

DOM SMART 2 + 1 WERSJA BASIC

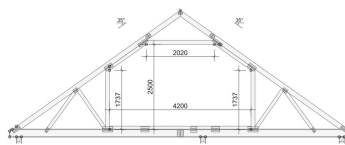
Cena Brutto: 499 900 zł



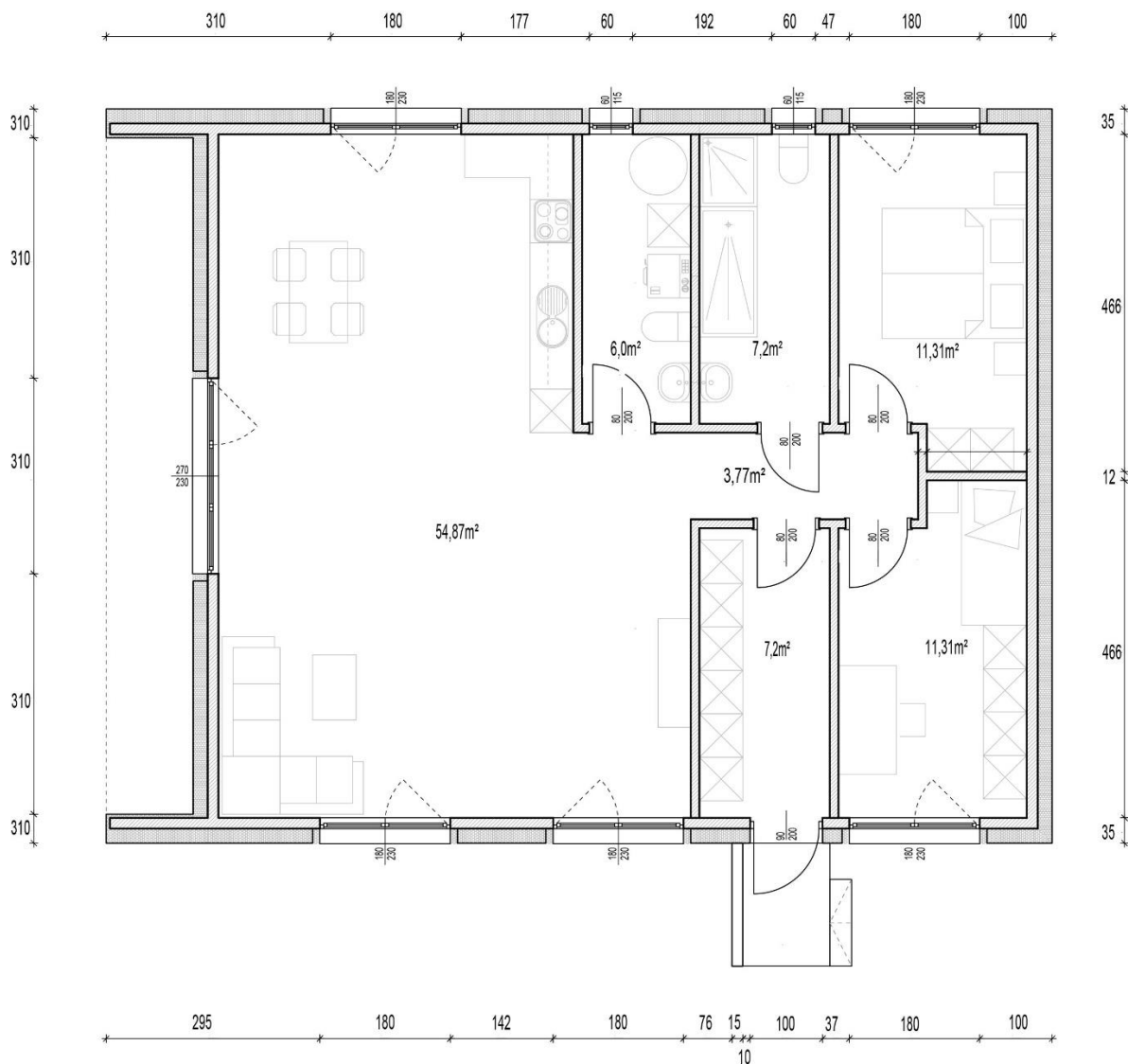
Powierzchnia użytkowa parter: 101,6 m²

Powierzchnia użytkowa poddasza: 46,0 m²

DOM SMART 2 + 1 WERSJA BASIC

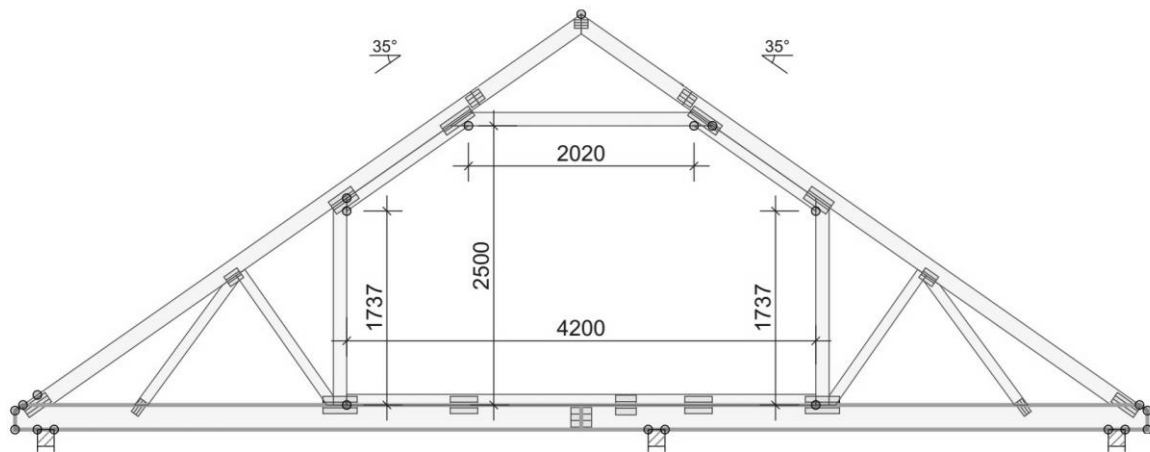


Rzut parteru

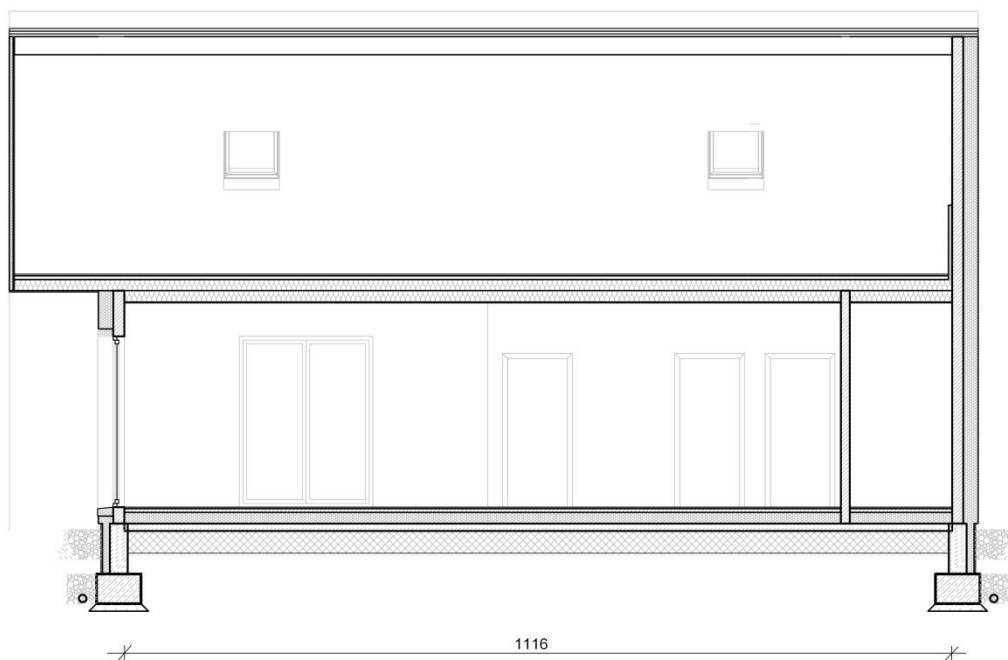
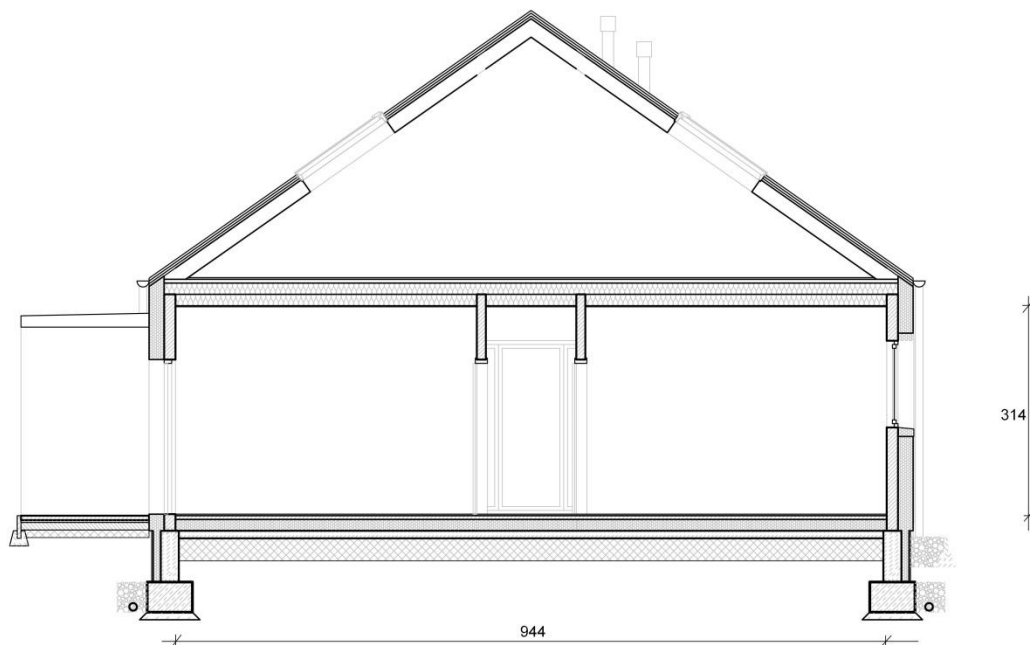


Przekrój poddasza

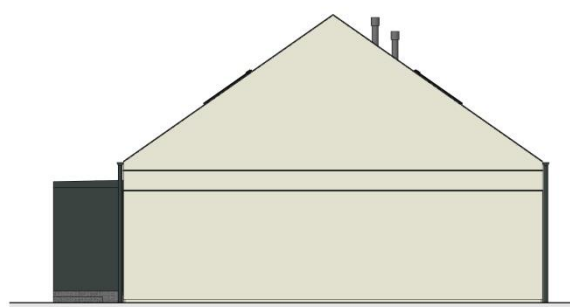
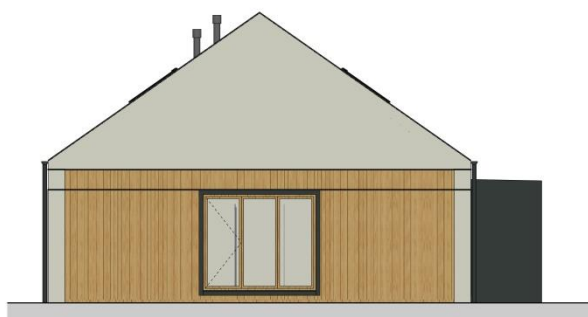
DOM SMART 2 + 1 WERSJA BASIC



DOM SMART 2 + 1 WERSJA BASIC



DOM SMART 2 + 1 WERSJA BASIC



Dach	<ul style="list-style-type: none"> Dachówka ceramiczna falista Tandem Meyer-Holsen kolor antracyt Łaty i kontr-łaty, Membrana 260g/mm² Wiązary dachowe wraz z tężniami prefabrykowane drewno C24 suszone importowane ze Skandynawii Okna Dachowe trzyszybowe 4 szt. firmy Fakro Orynnowanie w kolorze antracyt 	w cenie
Ściany zewnętrzne	<ul style="list-style-type: none"> Tynk silikonowy, kolor biały Styropian elewacyjny gr. 20 cm; 0,033 W/(M*K) Ściana z płyty keramzyt lub tradycyjnej murowanej (do uzgodnienia przy zamówieniu) 	w cenie
Ściany wewnętrzne	<ul style="list-style-type: none"> Ściana z płyty keramzyt lub tradycyjnej murowanej (do uzgodnienia przy zamówieniu) 	w cenie
Okna i drzwi	<ul style="list-style-type: none"> Okna balkonowe białe 3-szybowe „IGLO Energy” firmy Drutex Drzwi wejściowe antywłamaniowe metalowe z ościeżnicą drewniano stalową w kolorze antracyt 	w cenie
Instalacje	<ul style="list-style-type: none"> Instalacja wod-kan zgodnie z projektem Instalacja elektryczna zgodnie z projektem Instalacja CO-pompa ciepła powietrze/woda firmy Viessmann, Vitocal 111-S z wbudowany zbiornikiem CWU Ogrzewanie podłogowe 	w cenie
Fundamenty	<ul style="list-style-type: none"> Fundament wykonany zgodnie z projektem z izolacją przeciwwilgociową 	w cenie
Opcje Dodatkowo płatne	Instalacja Fotowoltaiczna moc 5,81 kW – panele firmy Viessmann, falownik General Electric przystosowane do magazynu energii	30 900 zł
	Rekuperacja firmy Viessmann z centralą wentylacyjną Vitoair FS 300E 300m ^{3/h}	26 900 zł
	Rolety zewnętrzne elektryczne w kolorze antracyt	22 900 zł
	Możliwość zamiany Pompy ciepła za dopłatą na model firmy Viessmann Vitocal 222S, z wbudowany zbiornikiem CWU (szczegółowe warunki sprzedaży z do ustalenia z doradcą handlowym)	
	Możliwość zamiany stolarki okiennej na okna typu HS w kolorze antracyt za dopłatą	



DOM SMART 2 + 1 WERSJA BASIC

Obowiązki po stronie Inwestora.

Przed podpisaniem umowy:

dostarczenie warunków zabudowy lub wypisu i wyrysów z miejscowego planu zagospodarowania przestrzennego dla działki, na której ma być realizowana inwestycja. Zawarcie umowy możliwe dopiero po pozytywnej weryfikacji możliwości przeprowadzenia inwestycji.

Po podpisaniu umowy dostarczenie:

przesłanie kopii wyniku badań geologicznych (w przypadku konieczności zagęszczenia gruntu wyniki badań po zagęszczeniu gruntu);

przesłanie projektu po adaptacji (zatwierdzonego przez odpowiedni organ Administracji Publicznej) do siedziby firmy Vivet Develop Sp. z o.o.;

przesłanie kopii pozwolenia na budowę do siedziby firmy Vivet Develop Sp. z o.o.;

Uwaga, o ostatecznym terminie rozpoczęcia budowy decyduje termin dostarczenia kompletu dokumentów oraz uregulowania płatności zgodnie z umową

Przed rozpoczęciem budowy:

ustanowienie kierownika budowy;

zgłoszenie rozpoczęcia robót budowlanych w stosownym oddziale nadzoru budowlanego;

zapewnienie dojazdu pojazdów ciężarowych na teren budowy;

geodezyjne wytyczenie obiektu w terenie;

przygotowanie gruntu zgodnie z wytycznymi zawartymi w umowie;

Podczas trwania budowy:

zapewnienie wody i prądu na działce;

WC typ Toi-toi;

postawienie kontenera, worka na odpady, utylizacja odpadów po stronie inwestora,

Firma Vivet Develop Sp. z o.o. zastrzega sobie prawo do zmiany producenta materiałów budowlanych, gwarantując przy tym taki sam lub wyższy poziom jakościowy użytych materiałów.

UWAGA: Przedstawiona oferta cenowa ma charakter informacyjny, określa przede wszystkim możliwości techniczne wg przedstawionych założeń i nie stanowi oferty handlowej w rozumieniu Art. 66 par. 1 Kodeksu Cywilnego.